

LES ATOUTS DU RÉSEAU

UNE SOLUTION DURABLE ET RESPECTUEUSE DE L'ENVIRONNEMENT

Le réseau valorise une ressource **locale et vertueuse** et participe ainsi à la lutte contre le réchauffement climatique. En réduisant l'utilisation des énergies fossiles, le réseau évite les émissions de gaz à effet de serre. Il améliore ainsi la qualité de l'air et participe à la conversion énergétique du territoire.

UNE MAÎTRISE DU COÛT DE L'ÉNERGIE

Le tarif est **compétitif et stable dans la durée**, il est peu lié aux fluctuations des prix des énergies fossiles. Le réseau de chaleur bénéficie du taux de TVA réduit à 5,5 %. Il n'y a pas de frais d'entretien, Energie Verte de Meaux assure l'entretien des matériels de production et de transport de chaleur.

UN CONFORT THERMIQUE GARANTI

La conduite, l'exploitation et la maintenance des moyens de production, du réseau et des sous-stations sont assurées par un **personnel d'exploitation dédié joignable 24h/24 et 7j/7**. L'absence de chaudière dans les immeubles élimine les risques d'incendie et les nuisances sonores.

CONTACTEZ-NOUS !

Sur ce projet, Coriance met ses compétences au service des usagers (personnes publiques ou privées, bâtiments collectifs ou particuliers) pour leur fournir un service de qualité et une énergie à la fois alternative, de proximité, durable et économique. Le réseau de chaleur permet d'offrir aux habitants une chaleur écologique à un prix compétitif.

Vous souhaitez savoir si vous êtes éligible au raccordement ?

Vous avez une question ou vous souhaitez en savoir plus sur le projet Energie Verte de Meaux, nous sommes à votre disposition :

 contact.energievertedemeaux@groupe-coriance.fr

 energie-verte-meaux.fr

 L'application mobile **Mon Réseau Coriance**



Energie Verte de Meaux - 48/50 rue Pierre Brasseur - 77 100 Meaux
SAS au capital de 2 500 000 € - RCS Meaux 931 080 121 - N°TVA FR51931080121 - APE 3530 Z

Novembre 2024 - Ne pas jeter sur la voie publique. L'énergie est notre avenir, économisons-la.

RÉSEAU DE CHAUFFAGE URBAIN

de Meaux

Tout savoir sur le réseau

34,8 km
de réseau

86%
d'énergie
renouvelable

28 800
tonnes de CO2
évitées chaque
année

18 600
équivalents-
logements
desservis

180 GWh
de chaleur
distribués

energie-verte-meaux.fr



LE RÉSEAU DE CHALEUR DE MEAUX

Depuis 1998, ÉNERGIE MEAUX, filiale à 100% du Groupe Coriance, exploite le réseau de chaleur de la ville de Meaux dans le cadre d'une Délégation de Service Public (DSP).

En 2024, le Syndicat Mixte pour la Géothermie de Meaux (SMGM) a renouvelé sa confiance en Coriance en reconduisant le contrat d'exploitation. Une nouvelle filiale est créée : ÉNERGIE VERTE DE MEAUX.

Avec ses 11 puits géothermiques, la géothermie de Meaux est l'une des plus grande d'Europe.

Énergie Verte de Meaux a pour mission de fournir l'énergie thermique nécessaire à la satisfaction des besoins en chauffage et en eau chaude sanitaire des usagers, en mettant en œuvre des **solutions performantes, économiques et respectueuses de l'environnement.**

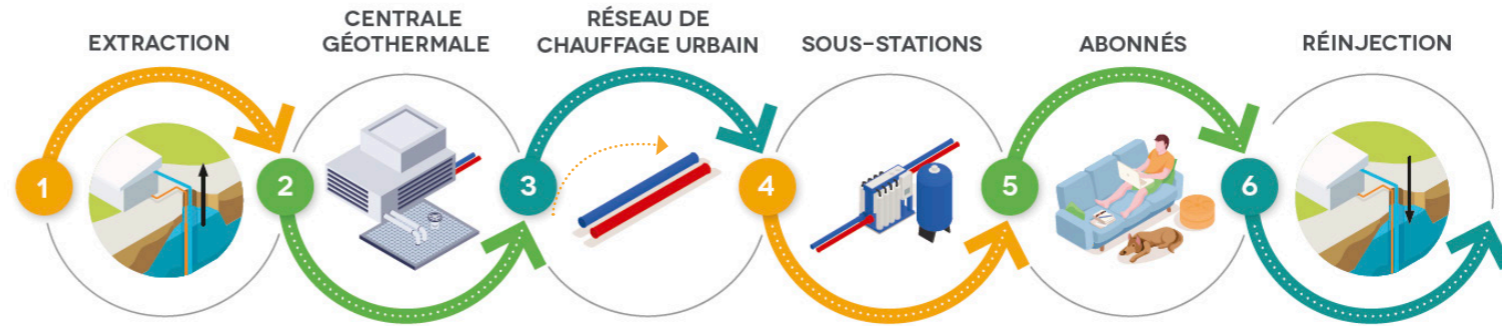
Les émissions de **28 800 tonnes de CO2** sont évitées chaque année, soit l'équivalent de 24 000 voitures retirées de la circulation par an.

Au-delà des bénéfices environnementaux, le réseau permet aux habitants du territoire de disposer d'un **prix de la chaleur compétitif et stable dans la durée** (grandement décorrélé du prix des énergies fossiles).

Qu'est-ce qu'un réseau de chaleur urbain ?

Un réseau de chaleur, c'est le principe du chauffage central appliqué à l'échelle d'un quartier ou d'une ville. Concrètement, ce sont des canalisations enterrées sous la chaussée qui acheminent de l'eau chaude jusqu'aux bâtiments desservis par le réseau de chaleur pour les alimenter en chauffage et en eau chaude sanitaire.

Comment ça fonctionne ?



1

Extraction

Le puits producteur de 2 km de profondeur descend jusqu'à la nappe phréatique pour prélever l'eau chauffée grâce à la roche.

2

Centrale géothermale

Les calories de l'eau géothermale sont récupérées via un échangeur et acheminées vers le réseau de chaleur urbain.

3

Réseau de chauffage urbain

Le RCU transporte la chaleur de la centrale vers les sous-stations qui desservent les réseaux secondaires.

4

Sous-stations

L'échangeur thermique situé dans la sous-station transfère la chaleur du réseau primaire au réseau secondaire.

5

Abonnés

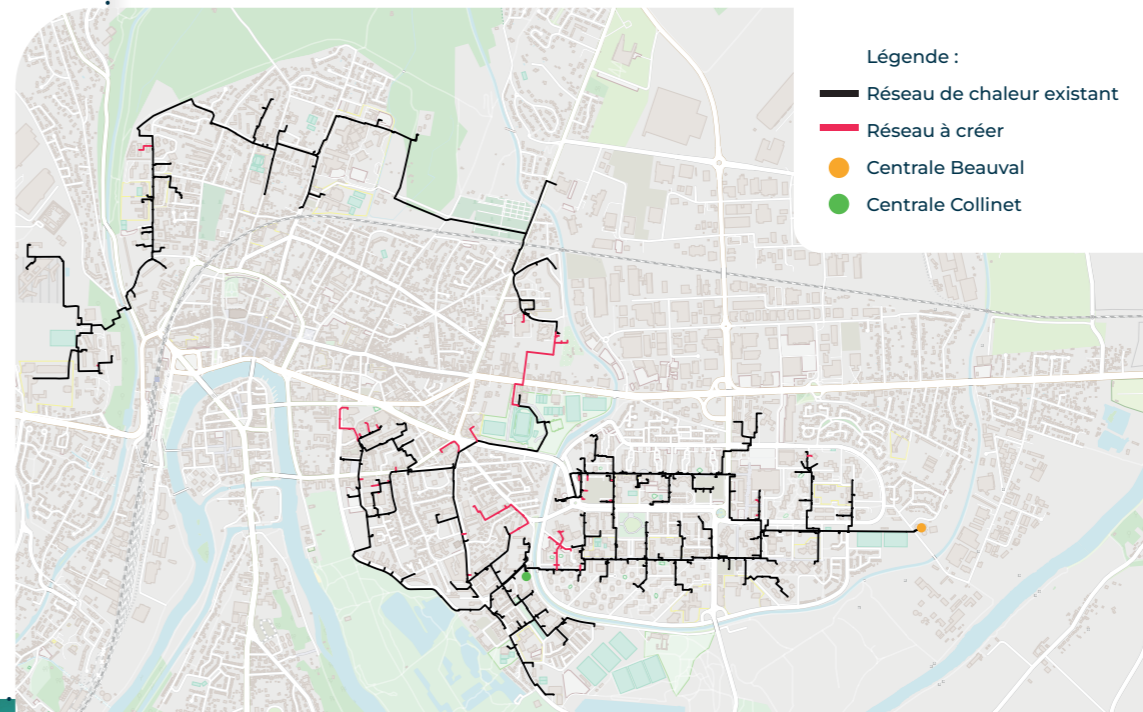
Les abonnés et usagers bénéficient du chauffage et de l'eau chaude sanitaire à un coût bas et stable.

6

Réinjection

Une fois les calories récupérées par le réseau, l'eau géothermale est restituée à la nappe grâce au puits réinjecteur.

Projet d'extension du réseau



Dès 2025, Energie Verte de Meaux créera **2,8 kilomètres de réseau**, dont l'interconnexion entre les réseaux Hôpital et Collinet. 40 nouvelles sous-stations seront raccordées au réseau.

En 2026, un nouveau puits de géothermie sera foré afin de pérenniser et d'augmenter la production de chaleur renouvelable. Les différents aménagements prévus sur les moyens de production permettront de passer la **part d'énergie renouvelable utilisée par le réseau de 67 à 86%**.

75% des sous-stations raccordées au réseau de chaleur seront modernisées avec des équipements haute performance. Ces nouveaux aménagements permettront de garantir la continuité du service de chauffage urbain tout en poursuivant l'amélioration de sa performance énergétique.

Au total, **180 GWh de chaleur seront distribués à 18 600 équivalents-logements raccordés au réseau.**